

～栃木県内に初設置！子育て世代を応援～ ベビー用紙おむつ自動販売機を設置

栃木県塩谷郡高根沢町の道の駅「たかねざわ 元気あっぷむら」に設置

セコム株式会社（本社：東京都渋谷区、代表取締役社長：尾関一郎）のグループ会社でメディカル事業を担うセコム医療システム株式会社（本社：東京都渋谷区、代表取締役社長：小松淳）、ダイドードリンコ株式会社（本社：大阪市北区、代表取締役社長：高松富也）、大王製紙株式会社（本社：東京都千代田区、代表取締役社長：佐光正義）は、ベビー用紙おむつの小パック（2枚入り）が購入できる飲料とコラボした自動販売機を設置いたしました。



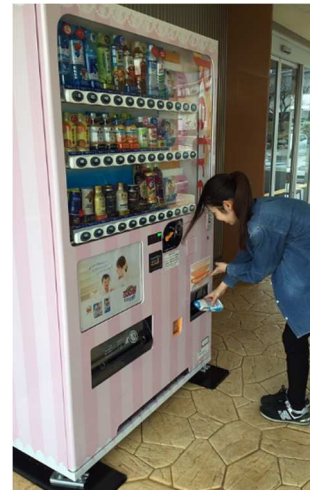
道の駅「たかねざわ 元気あっぷむら」



紙おむつ自動販売機を設置



紙おむつの購入



紙おむつの取り出し

本取組みは一昨年9月、国土交通省から高速道路のサービスエリアや「道の駅」における子育て応援の今後の取組方針として、高速道路会社や地方自治体と連携しながら、子育て応援施設の整備を加速していくことが発表されました。

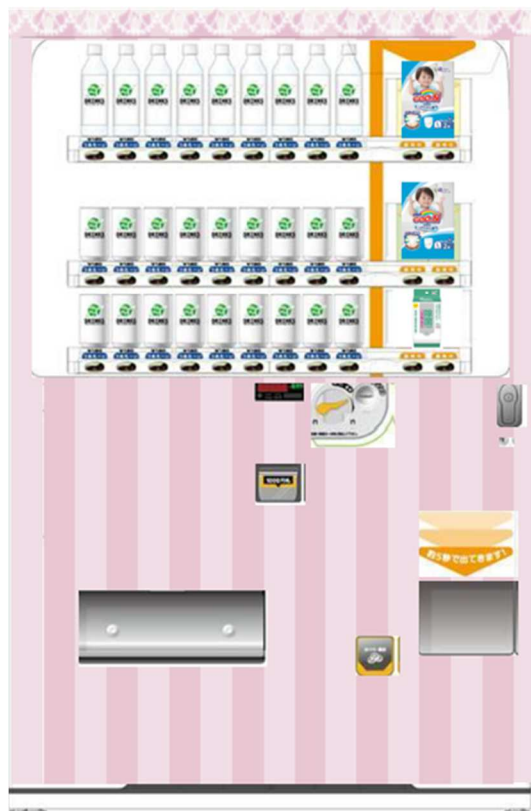
取組方針では、全国の高速道路のサービスエリア（220カ所）、国が整備した「道の駅」（269カ所）を子育て応援の重点整備箇所指定し、「24時間利用可能なベビーコーナーの設置」「妊婦向け屋根付き優先駐車スペースの確保」「おむつのばら売り」「施設情報の提供」といった機能を整備していくとしています。

それを受け、取組方針の一つである「おむつのばら売り」を推進し、子育て世代を応援するための取り組みを開始しました。今回地元行政等の協力のもと、道の駅「たかねざわ 元気あっぷむら」に紙おむつ自動販売機栃木県内第1号機の設置をしました。

今後は、高速道路のサービスエリア、「道の駅」をはじめ、商業施設・公共施設等に紙おむつ自動販売機の設置を進め、お子様連れでも気軽に外出しやすい環境づくりに貢献し、子育て世代を応援していきます。

■ 「紙おむつ自動販売機」の概要

「紙おむつ自動販売機」は飲料と紙おむつのコラボレーションを実現した自動販売機です。飲料は、ダイドードリンコのお茶・紅茶飲料、水、スポーツドリンク類、果実野菜飲料などを販売し、大王製紙のベビー用紙おむつ「GOO.N (グーン) 2枚入り」(パンツタイプMまたはL、220円)を販売します。



高さ1,830×幅1,186×奥行728mm



■ 「紙おむつ自動販売機」の特長

1. 紙おむつ本来の機能を損なわない包装形態の実現

飲料とコラボした自動販売機では、長方形にパッケージされた紙おむつを円柱状に丸める必要があります。紙おむつ本来の機能を損なわずに、また自動販売機からスムーズに搬出できるような包装形態(特許出願中)を開発しました。なお、この包装した紙おむつは、自動販売機の製造メーカーによる搬出試験をクリアしています。

2. 紙おむつと飲料の自動販売機一括管理(設置事業者の管理不要)

自動販売機の保守や飲料及び紙おむつの補充は、ダイドードリンコが40年以上にわたる自動販売機の管理・運営で培ったノウハウを活かし、「フルサービス」で対応します。紙おむつ自動販売機を設置されたお客様にご負担をお掛けしません。

※使用済み紙おむつの回収はしません。

3. 24時間販売の利便性

「いつでも・どこでも・すぐ」買える紙おむつ自動販売機は、24時間、紙おむつと飲料を販売しますので、外出先で紙おむつが必要になった子育て世代の利便性を追求します。

■各社の役割

- ・セコム医療システム

子育て世代の応援のために、ベビー用紙おむつ自動販売機の全体の企画を行い、自動販売機に設置する紙おむつの包装を行います。

- ・ダイドードリンコ

紙おむつ自動販売機の設置、管理、運営を行います。

- ・大王製紙

「まっさらさらシート」(Mサイズ)「まっさらさら吸収体」(Lサイズ)採用のベビー用紙おむつ「G00.N(グーン)2枚入り」の製造を担当します。

■これまでの設置事例と今後の予定

- ・道の駅

設置済み：「いたこ」(茨城県潮来市)、「北川はゆま」(宮崎県延岡市)、
「みまの里」(徳島県美馬市)、「庭園の郷 保内」(新潟県三条市)
「加治川」(新潟県新発田市)、「ころ柿の里しか」(石川県羽咋郡志賀町)
「たかねざわ 元気あっぷむら」(栃木県塩谷郡高根沢町)

- ・その他(いずれも設置済み)

新潟県三条市体育文化会館、大型商業施設内

■問い合わせ先

本報道に関するお問い合わせは、下記までお願いいたします。

- ・セコム医療システム株式会社 運営監理部 岩村

TEL:03-5775-8030

- ・ダイドードリンコ株式会社 コーポレートコミュニケーション部 正本/森下

TEL:06-6222-2621

- ・大王製紙株式会社 広域包括ケア営業部 高坂

TEL:03-6856-7574